

Automatiska Balpressar



Systemlösningar med balning stora
och små flöden av Papper - Kartong -
Plast - Folie - Allmänt avfall

INGENIÖRS FIRMA R. SJÖSTRAND AB

Box 1137, 141 23 HUDDINGE - SWEDEN Tel . 08-7741190, 7748590, Fax 08-7748770
Email SJOESTRAND.AB@SWIPNET.SE Hemsida <http://home.swipnet.se/sjostrandab>



Avfall skapar berg av problem...

Det går att lösa med en automatisk balpress



Varhelst människor arbetar eller lever skapas sopor och avfall som oftast är återvinningsbart på ett eller annat sätt. Problemet är volymen berg av material. Genom komprimering till bal kan materialet transporteras, hanteras och återvinnas. Att få ned transportvolymen och därmed transport kostnaden är själva kärn-

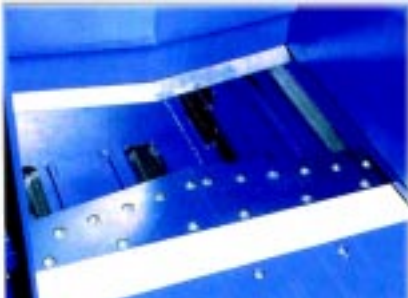
punkten. Utan komprimering ingen bra ekonomi och därav följer utebliven återvinning - En förlust för alla och vår natur. Med balning av materialet är det istället möjligt att sälja, transportera och återvinna även med transport sträckorna på flera hundra kilometer avstånd från där materialet uppkommer.

Vad kan komprimeras i en Automatisk Balpress

- ☒ Kartong
- ☒ Papper
- ☒ Tidningar
- ☒ Plast
- ☒ Läder
- ☒ Hårdplast förpackningar av många olika plast typer.
- ☒ Flaskor av PET
- ☒ Folie av Aluminium
- ☒ Fibrer av textil
- ☒ Organiska fibrer som bomull etc.
- ☒ Blandat avfall från sopsortering befriat från metall
- ☒ Carfluff
- ☒ Är ditt material inte nämt här ovan- Fråga oss.



Genomtänkt teknik in i minsta detalj - Standard och option



Patenterat skär med två härdade blad kapar överskjutande material vid pressning in till presskanalen.



Pressplattan är utformad för att rensa bort material framför skär och garantera jämn materialmatning med optimal komprimering.



Frånslag av maskinen när ståltråd tar slut..



Separat oljepump till filter för kontinuerlig rening av hydraulolja förlänger oljans livslängd och minskar slitaget.

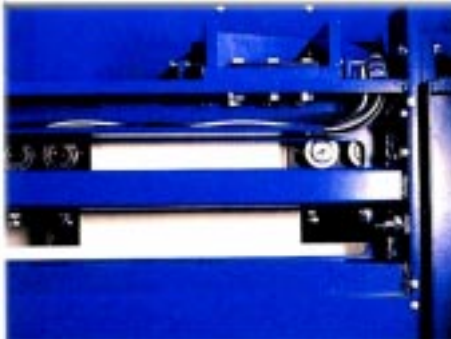
Denna optimala lösningen och utformningen på den automatiska balpressen skiftar mellan användarna. Beroende på placering, användning kan maskinen anpassas med moduller som väljs till. Extra utrustning av alla de slag. Några av dessa tillval presenteras i denna broschyr.



Låsning av pressplatta bakåt förhindrar skador (vid strömavbrott odyl.) Förhindrar att material i presskanalen expanderar och skjuter pressplatan bakåt med skador på bandnings mekanismens nålar.



Horisontel bandning -knytning av bal sker med nålar som för tråden till tvinn och knyttmekanismen. Lätt åtkomligt för underhåll från sidan.



Pressplattan löper på kullager försedda rullar runt hela pressvagnen. Lättåtkomligt för service utifrån.



Centralsmörjning minskar slarv med underhåll

- ▣ Motor och pump annorlunda spänning
- ▣ Värmare för elskåp vid drift i temperaturer under -10 C.
- ▣ Oljevärmare för temperaturer under -4 C
- ▣ Oljekylare vid drift i varm omgivning
- ▣ Centralsmörjning i manuell eller automatiskt utförande
- ▣ Förkomprimering, rufflare m.m för optimera maskinen till ett eller flera material.



För snabb hjälp med service, felsökning eller program uppdatering kan en modem-uppkoppling direkt mot fabrik vara guld värt.



PLC från Siemens - textdialog på stor display - Gör du fel får du det i klartext. Ett minimum av knappar att hålla reda på.

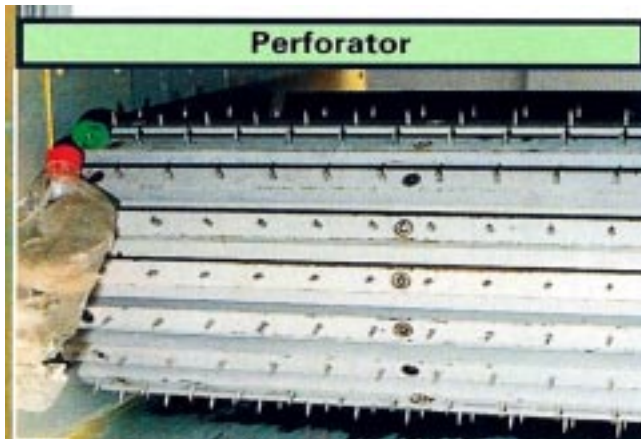


Kraftpaket med tryckreglerad axialkolvpump ger höga tryck och flöden med låg energiförbrukning.

- ▣ Extern styrning av en eller flera komponenter.
- ▣ Potentialfri kontakt för aktivering av extern utrustning.
- ▣ Presskanal i Hardox 400 stål
- ▣ Speciell färg
- ▣ Anpassade trattar till trsp.band, cyklon m.m...
- ▣ Överfyllnads skydd optimering av matning.
- ▣ Utloppsbanor spec. för pressade balar.
- ▣ Balräknare
- ▣ Larm för felfunktion optiska och akustiska

Vi har alla tillvalen och lösningarna

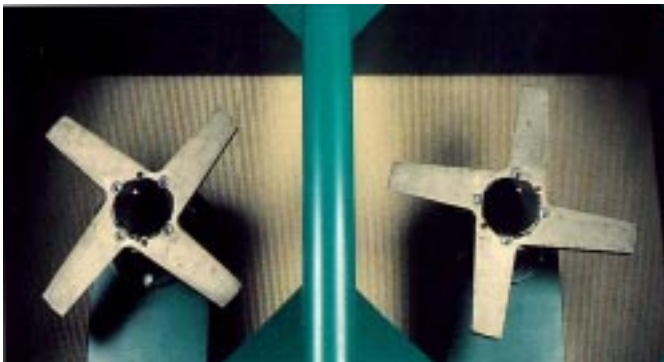
Optimering av den Automatiska balpressen



Perforerar PET flaskor för komprimering och optimerar balvikten



Matning av maskinen med luft, från kärlyft, manuellt eller transportband eller allt på en gång. Färdiga lösningar



Rufflare - öppnar upp tidnings pack och papper samt liknade material för optimering av pressning



Förkomprimering snabbar på pressning av volumiöst material. Hydraulisk sidoklaff trycker ner material mot botten av inmatningstratten.



Förkomprimering - Vy med lucka öppen till tratt



Special anpassade transportband för matning av balpressen



Slå sönder och mal kartonger och bulk material, ökar kapaciteten på maskin

Några applikationer...

Där vi löst problem med en automatisk balpress



HSM Balpress inom återvinnings industri. Väl genomtänkt matning via transportband för stora klumpiga inkommande material. Parallel matning med återvinningsbart material via kärll från kärlllyft. Sidan på matar tratt öppnas automatisk.



HSM Balpress inom Tryckeri och Pappers Industri. HSM VK 42 balpress i större fabrik för produktion av vikta folieark, kartong och kuvert. Produktions avfall, trimm och klipp komprimeras. Kombinerad matning:
a) via luft transport från produktion
b) via transportband direkt från kärll av olika typ.



HSM Balpress blandat avfall i sopsorterings anläggning



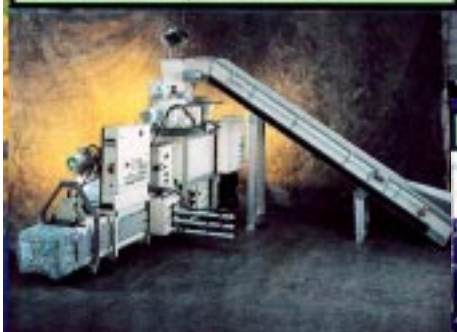
HSM Balpress inom Bilindustrin Special design av tratt i kombinerad med nedmatare och förkomprimering ger möjlighet att komprimera bulkigt och volymiöst material likaväl som samtung avfall -läder/textil - detta i samma balpress. Matning direkt från produktion med behållare och lyft/tippandordning för kärll.



HSM Balpress i stort administrativt center I många bank och administrations center används HSM balpress för balning av varierande typ av material. Förutom kartonage eller avfallspapper, små partiklar (ca. 20 x 20 mm= från kvarnar komprimeras utan problem till kompakta balar. Detta är möjligt genom den automatiska justeringen av presskanalen.

Referenser och användare över hela världen. Automatisk balpress löser många problem

Australien, HSM GAV/KP 100



Schweiz, HSM VK12



Great Britain, HSM VK 60



USA, HSM 200 Textil



Indonesien, HSM VK 30



Norge, HSM VK60



Thailand, HSM VK 42



Frankrike, HSM VK30



Ryssland, HSM VK 75



Belgien, HSM VK35K



Japan, HSM VK 30



Tekniska data HSM Automatiska balpressar



Tekniska data	HSM AK 807	HSM VK 1005	HSM VK 1105	HSM VK 12
Press kraft	90kN	110kN	110kN	160kN
Specifik presskraft	36 N/cm'	44 N/cm'	44,4 N/cm'	46 N/cm'
Bal tvärmått	500 x 500 mm	550 x 450 mm	550 x 450 mm	700 x 500 mm
Elmotor primär	4 kW	7,5 kW	7,5 kW	7,5- 11 kW
Inmatnings volym	0,18 m3	0,12 m3	0,12 m3	0,22 m3
Inmatning öppning	450 x 710 mm	475 x 500 mm	475 x 500 mm	620 x 600/1000 mm
Bale vikt och bal längd*	ca. 40- 60 kg	ca. 80- 120 kg	ca. 60- 120 kg	ca. 90- 220 kg
Pressning kapac. utan belastning	34 m3/h	52 m3/h	31 m3/h	64-124 m3/h
Cykel tid utan belastning (teoretisk)	18 s	12 s	14,5 s	7,3- 16,4 s
Pressning kapac. vid 20 kg/m3 ca.*	0,7 t/h	1,0 t/h	0,6 t/h	1,3-2,5 t/h
Pressning kapac. vid 50 kg/m' ca.*	-	-	3,2-6,2 t/h	-
Volt/frekvens	3 x 400 V/50 Hz	3 x 400 V/50 Hz	3 x 400 V/50 Hz	3 x 400 V/50 Hz
Pump levererar L/min obelastad	19,3 l/min	38 l/min	38 l/min	39-63 l/min
Tankvolym Liter	30	70	70	280
Bal mått B x H x L mm	500 x 500 x 400-600	550 x 450 x 600- 1200	550 x 450 x 600-1200	700 x 500 x 600- 1200
Press kanal längd	1200 mm	1500 mm	1800 mm	2000 mm
Bandning	3 trådar	3 trådar	3 trådar	3 trådar
Balpress vikt ca,	1 t	1,2 t	1,7 t	3-4 t

Tekniska data	HSM VK 14	HSM VK 20	HSM VK 23	HSM VK 30	HSM VK 35
Press kraft	180 kN	240 kN	240 kN	320 kN	350 kN
Specifik presskraft	37 N/cm'	43 N/cm2	69 N/cm'	57 N/cm'	54 N/cm'
Bal tvärmått	700 x 700 mm	700 x 800 mm	700 x 500 mm	700 x 800 mm	900 x 720 mm
Elmotor primär	7,5-11kW	11-15kW	11-15kW	15-22kW	7,5-15kW
Inmatnings volym	0,5 m3	0,45 m3	0,22 m3	0,45 m3	0,8 m3
Inmatning öppning	620 x 1050 mm	620 x 800/1140 mm	620 x 600/1000 mm	620 x 800/1140 mm	840 x 1250 mm
Bal vikt och bal längd*	ca.130-280 kg	ca. 200-350 kg	ca.120-250 kg	ca. 200-350 kg	ca. 250-350 kg
Pressning kapac. utan belastning	85-138 m3/h	114-210 m3/h	70-132 m3/h	140-240 m3/h	100-210 m3/h
Cykel tid utan belastning (teor)	13,5-21,7 s	8,9-17,4 s	6,8-15,2 s	8,5-14,1 s	13,8-29 s
Pressning kapac. vid 20 kg/m' ca.*	1,7-2,7 t/h	2,3-4,2 t/h	1,4-2,6 t/h	2,8-4,8 t/h	2,0-4,2 t/h
Pressning kapac. vid 50 kg/m' ca.*	-	5,7-10,5 t/h	3,5-6,5 t/h	7,0-12,0t/h	-
Volt/frekvens	3x400V/50Hz	3x400V/50Hz	3x400V/50Hz	3x400V/50Hz	3x400V/50Hz
Pump levererar L/min obelastad	39-63 l/min	63-100 l/min	63-100 l/min	100-141 l/min	47/100 l/min
Tankvolym Liter	300 l	300 l	280 l	300 l	180-300 l
Bal mått B x H x L mm	700 x 700 x 600-1200	700 x 800 x 600-1200	700 x 500 x 600-1200	700 x 800 x 600-1200	900 x 720 x 600-1200
Press kanal längd	2000 mm	2500 mm	2500 mm	2500 mm	2000 mm
Bandning	3 trådar	4 trådar	3 trådar	4 trådar	3 trådar
Balpress vikt ca,	4-4,5 t	45-5 t	3,3-4 t	5,3-6,3 t	5,5 t

Tekniska data HSM Automatiska balpressar



Tekniska data	HSM VK 42	HSM VK 50/1250	HSM VK 50/1250	HSM VK 60/1000
Press kraft	420 kN	450 kN	600 kN	600 kN
Specifik presskraft	75 N/cm'	63 N/cm'	83 N/cm'	115,7 N/cm'
Bal tvärmått	700 x 800 mm	1000 x 720 mm	1000 x 720 mm	720 x 720 mm
Elmotor primär	15 -30 kW	15 -45 kW	15- 55 + 15 kW	22- 45 kW
Inmatnings volym	0,45 m3	0,9 m3	0,9 m3	0,52 m3
Inmatning öppning	620 x 800/1140 mm	920 x 1250 mm	920 x 1250 mm	640 x 1000 mm
Bal vikt och bal längd*	ca. 280- 400 kg	ca. 350- 450 kg	ca. 400- 600 kg	ca. 350- 450 kg
Pressning kapac. utan belastning	112 -268 m3/h	150 -397 m3/h	162 -540 m3/h	114 -212 m3/h
Cykel tid utan belastning (teoretisk)	7,3- 17,7 s	8,2- 21,6 s	6- 20 s	8,8- 16,4 s
Pressning kapac. vid 20 kg/m' ca.*	2,2- 5,4 t/h	3,0- 7,9 t/h	8,0- 27,0 t/h	2,3- 4,3 t/h
Pressning kapac. vid 50 kg/m' ca.*	5,5- 13,5 t/h	7,5 -19,8 t/h	13,5 -17,5 t/h	5,7- 10,7 t/h
Volt/frekvens	3 x 400 V/50 HI	3 x 400 V/50 HI	3 x 400 V/50 HI	3 x 400 V/50 HI
Pump levererar L/min obelastad	100 -197 l/min	100 -265 l/min	141 -370 + 100 l/min	141 -265 l/min
Tankvolym Liter	300	300-1250	300-1500	300-1250
Bal mått B x H x L mm	700 x 800 x 600-1200	1000 x 720 x 600-1200	1000 x 720 x 600-1200	720 x 720 x 600-1200
Press kanal längd	3000 mm	2620 mm	3120 mm	3500 mm
Bandning	4 trådar	4 trådar	4 trådar	4 trådar
Balpress vikt ca,	5,3- 6,3 t	9- 13,5 t	13,5- 17,5 t	12,5- 13,5 t

*beroende på material Reservation för ändringar av Teknisk art och på Design.3

Tekniska data	HSM VK 60/1000	HSM VK 60/1500	HSM VK 60/1500	HSM VK 75/1600	HSM VK 200 Textil
Press kraft	750 kN	600 kN	750 kN	750 kN	200 kN
Specifik presskraft	145 N/cm'	115,7 N/cm'	145 N/cm'	99,2 N/cm'	35 N/cm'
Bal tvärmått	720 x 720 mm	720 x 720 mm	720 x 720 mm	720 x 1050 mm	700 x 850 mm
Elmotor primär	30 - 45 + 15 kW	30 -45 + 15 kW	30- 55 + 22 kW	30- 55 + 22 kW	7,5 kW
Inmatnings volym	0,52 m3	0,78 m3	0,78 m3	1,21 m3	0,34 m3
Inmatning öppning	640x1000 mm	640x1500mm	640x1500mm	640x1600mm	600x620mm
Bal vikt och bal längd*	ca. 350-500 kg	ca. 350- 450 kg	ca. 350- 500 kg	ca. 400- 550 kg	ca. 150- 200 kg
Pressning kapac. utan belastning	125-232 m3/h	166-307 m3/h	131-340 m3/h	191-528 m3/h	60m3/h
Cykel tid utan belastning (teor)	80-14,9 s	9,1-16,9 s	8,,2-21,4 s	8,2-21,4 s	20,4s
Pressning kapac. vid 20 kg/m' ca.*	2,5-4,6 t/h	3,3-6,1 t/h	2,6-6,8 t/h	3,8-10,6 t/h	1,2t/h
Pressning kapac. vid 50 kg/m' ca.*	6,3-11,5 t/h	8,3-15,3 t/h	6,5-17,0 t/h	9,5-26,5 t/h	-
Volt/frekvens	3 x 400 V/50 Hz	3 x 400 V/50 Hz	3 x 400 V/50 Hz	3 x 400 V/50 Hz	3 x 400 V/50 Hz
Pump levererar L/min obelastad	197-265+100 l/min	197-265+100 l/min	197- 370+141 l/min	197-370+141 l/min	63 l/min
Tankvolym Liter	800-1250	800-1250	800-1500	800-1500	300
Bal mått B x H x L mm	720 x 720 x 600-1200	720 x 720 x 600-1200	720 x 720 x 600-1200	720 x 1050 x 600-1200	700 x 850 x 600-1200 mm
Press kanal längd	3500 mm	3500 mm	3500 mm	4000 mm	2400 mm
Bandning	4 trådar	4 trådar	4 trådar	5 trådar	5 trådar
Balpress vikt ca,	13-14 t	13,5 - 14,5 t	13,5-15,5 t	17 t	4,5 - 5 t

Dimensioner

Modell	A	B	C	D	E	F	G	H	K	L	M	N	O	P	R	S	T	U	V
HSM AK 807	3935	1210	500	500	710	1400	1570	155	-	1100	-	-	-	810	550	-	-	450	-
HSM VK 1005	3800	1500	550	450	475	1702	1960	148	630	1100	1540	790	1300	585	606	1150	1105	500	2300
HSM VK 1105	4600	1880	550	450	486	1650	2300	148	630	1100	1540	990	1300	590	590	-	-	500	2550
HSM VK 12/600	4750	2000	700	500	600	1855	2445	210	730	1200	1700	900	1840	720	746	1160	1475	620	2620
HSM VK 12/1000	5550	2000	700	500	1000	1855	2445	210	730	1200	1700	900	1840	1120	746	1160	1475	620	2620
HSM VK 14	5700	2000	700	700	1050	1980	2520	240	890	1530	1700	900	1840	1170	746	1090	1640	620	2620
HSM VK 20/800	6100	2500	700	800	800	2130	3030	240	1050	1630	1700	900	1840	920	746	1240	2030	620	2620
HSM VK 20/1200	6700	2500	700	800	1140	2130	3000	240	1050	1630	1700	900	1840	1260	746	1240	2030	620	2620
HSM VK 23/600	5250	2500	700	500	600	1855	2945	210	730	1200	1700	900	1840	720	746	1160	1475	620	2620
HSM VK 23/1000	6050	2500	700	500	1000	1855	2945	210	730	1200	1700	900	1840	1120	746	1160	1475	620	2620
HSM VK 30/800	6100	2500	700	800	800	2130	3030	240	1050	1630	1700	900	1840	920	746	1240	2030	620	2620
HSM VK 30/1200	6700	2500	700	800	1140	2130	3000	240	1050	1630	1700	900	1840	1260	746	1260	2030	620	2620
HSM VK 35	5950	2000	900	720	1250	2130	1800	210	800	1500	2230	960	2140	1360	950	1440	2130	840	3300
HSM VK 42/800	6600	3000	700	800	800	2130	3530	240	1050	1630	1700	900	1840	920	746	1240	2030	620	2620
HSM VK 42/1200	7200	3000	700	800	1140	2130	3530	240	1050	1630	1700	900	1840	1260	746	1260	2030	670	2620
HSM VK 50 (450 kN)	7675	2620	1000	720	1250	2300	3650	375	1000	1650	2407	1235	2054	1350	1020	1460	2385	920	3434
HSM VK 50 (600 kN)	8430	3120	1000	720	1250	2300	4150	375	1000	1650	2407	1235	2054	1350	1020	1460	2385	920	3434
HSM VK 60/1000	8450	3648	720	720	1000	2300	4544	380	975	1752	2035	957	2684	1676	1376	968	2850	640	3377
HSM VK 60/1500	9410	3648	720	720	1500	2300	4748	380	975	1752	2035	957	2684	1676	1376	968	2850	640	3377
HSM VK 75/1600	10148	4384	720	1050	2255	2255	5150	380	1275	2015	2035	1125	-	1816	1458	1008	3180	640	3128
HSM VK 200 Textil	5525	2400	700	812	600	2120	3170	200	900	1500	1700	835	1300	700	720	-	1770	620	2350

